



**COLOR**  
**TRENDS**  
**2020+**



idea@color<sup>®</sup>  
the real color expert

**INTRODUCTION**



# COLOR TRENDS 2020+



หลังจากที่เราต่างมีส่วนในการสร้างปัญหาสภาพแวดล้อมต่างๆ มานานแล้ว ปี 2020 เป็นปีแรกที่ประชาคมโลกให้ความสำคัญอย่างยิ่งกับความมีจิตสำนึกต่อสาธารณะ ต่างเห็นพ้องต้องกันว่าเป็นห้วงเวลาที่เรากำลังต้องตั้งสติ ใช้หลักคุณธรรม และใช้ปัญญาของเราช่วยกันดูแลโลกใบนี้ ไม่ทางใดทางหนึ่ง

TOA COLOR TRENDS 2020+ อันเป็นเทรนด์สีที่วงการดีไซน์ทุกแขนงพิจารณาในปีนี้ก็เช่นกัน เราใช้คำว่า “จิตสำนึก” เป็นตัวกำหนดเนื้อหา สาระสำคัญ ซึ่งกลุ่มของสีสีนใน 2020+ นี้ไม่เพียงสะท้อนยุคใหม่ของสีที่เริ่มต้นในปี 2020 เท่านั้น แต่ยังเป็นกลุ่มสีสีนที่น่าจับตาว่าจะอยู่กับเราต่อไปข้างหน้า จึงถือว่าการลงทุนที่คุ้มค่า

After being a part of environmental problem, Let's mark 2020+ the beginning of new public consciousness. International community agrees it is time to pay serious attention. Let's be wise and save the World one way or another.

TOA COLOR TRENDS 2020+ is no exception. We use CONSCIOUSNESS as the keyword to determine content and essence. 2020+ group of colors is not only a new era of colors starting in 2020, but it will also be with us for many more years to come.

# VISION

## เราทำสิ่งทำอะไร

เราเชื่อว่าเมื่อใดก็ตามที่มีสีสันมากระทบตา  
สีสันนั้นจะวิ่งเข้าไปโดนใจ และกระตุ้นให้เราเกิดความรู้สึก  
ที่นำไปสู่ความคิดเพื่อทำอะไรบางอย่าง

## AWAKE TO REVIVE 2020+

จึงเป็นช่วงเวลาที่ดีที่สุดที่เราตื่นตัว  
และลงมือทำตามความเชื่อของเราเพื่อสร้าง  
พื้นที่ทำงานหรือพักผ่อนด้วยสีสันที่ฟื้นฟูสิ่งแวดล้อม

## WHAT ARE WE DOING?

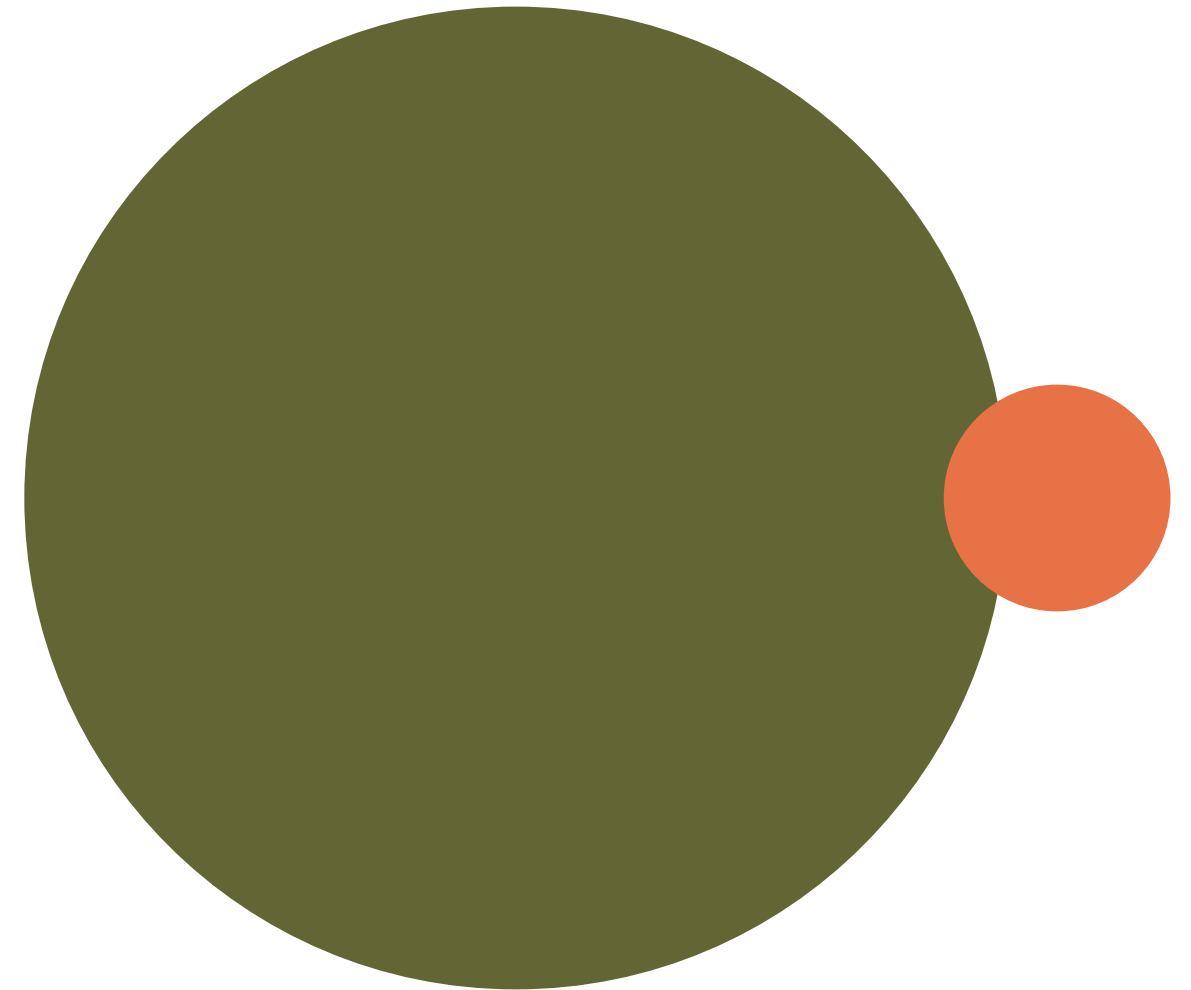
Colors hit our eyes then go right  
to our mind and inspire us  
to do something.

## AWAKE TO REVIVE 2020+

accordingly is the right timing to follow  
our belief creating area for work and leisure  
with colors that tangibly revive environment.  
Colors reflect our consciousness.



# TOA COLOR OF THE YEAR 2020+



สีเขียว: Tuscany Hillside (TOA 7781)  
(RGB 97, 102, 52 CMYK 59%, 43%, 92%, 28%)  
ถูกนำมาใช้เพื่อเปรียบเทียบกับโลกและระบบนิเวศอันยิ่งใหญ่  
ที่เราต่างเป็นส่วนหนึ่ง

สีส้ม: Sunset in Mykonos (TOA 8038)  
(RGB 243, 125, 99 CMYK 0%, 48%, 59%, 4%)  
เป็นตัวแทนมนุษย์ที่เป็นตัวของตัวเอง แตกต่างและโดดเด่น

หมายเหตุ: สีที่แสดงพลาหน้าจออยู่นี้ อาจมีการ  
คลาดเคลื่อนจากสีจริง แนะนำก่อนสั่งซื้อ  
สามารถเช็คสีจริงได้ที่ศูนย์ TOA ใกล้บ้านคุณ

GREEN: Tuscany Hillside (TOA 7781)  
(RGB 97, 102, 52 CMYK 59%, 43%, 92%, 28%)  
is used to personify Earth and Ecology.

ORANGE: Sunset in Mykonos (TOA 8038)  
(RGB 243, 125, 99 CMYK 0%, 48%, 59%, 4%)  
is used to represent Human Identity.

**TOA COLOR TRENDS 2020+**

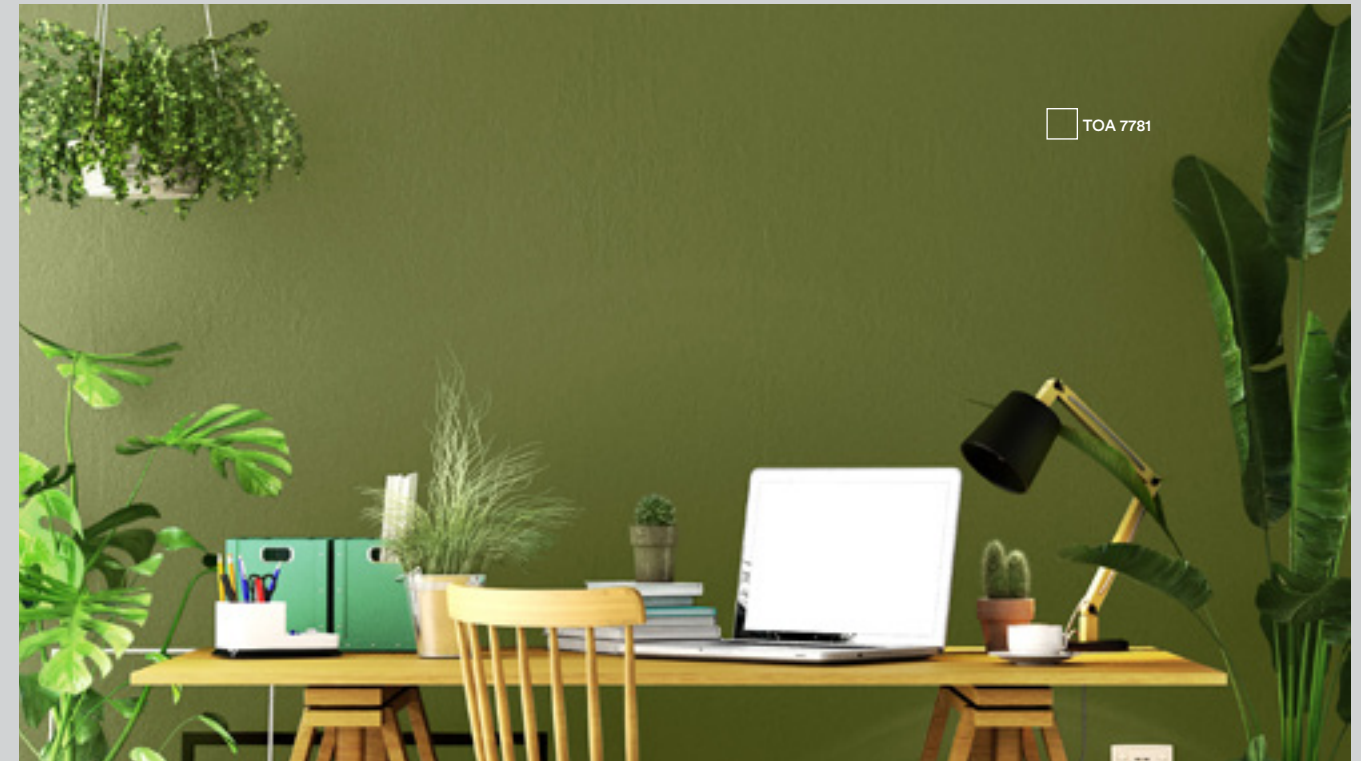
Remark: Colors on screens might differ from TOA Fandeck due to factors like  
lighting and device settings. To ensure accuracy, double-check with the shop  
that has TOA Color World tinting machine around your location.



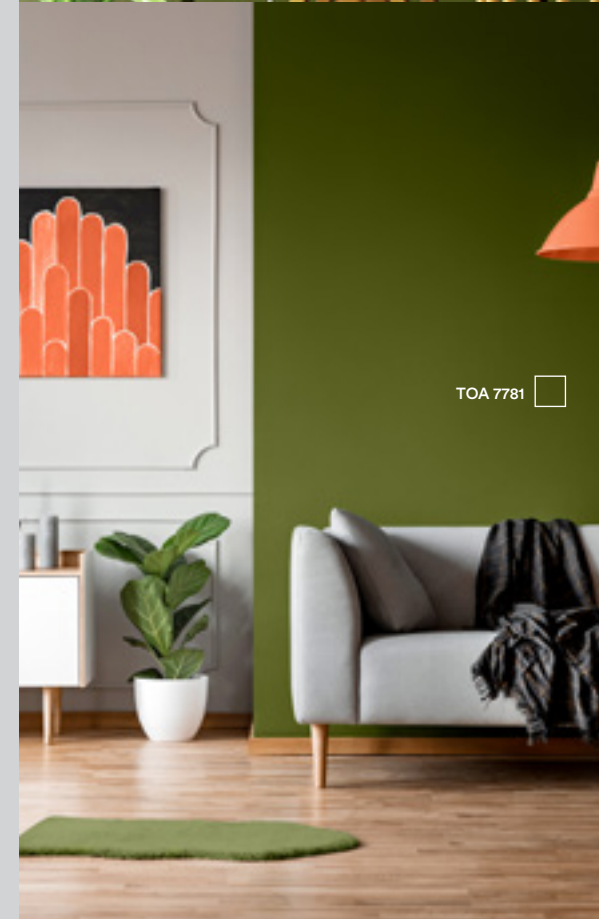


TOA 8038

TOA 7781



TOA 7781



TOA 7781



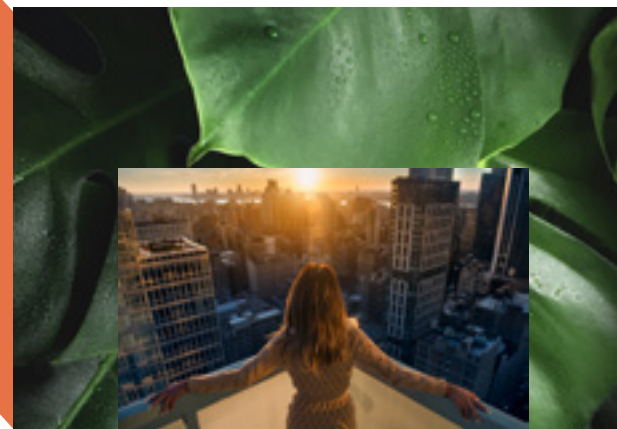
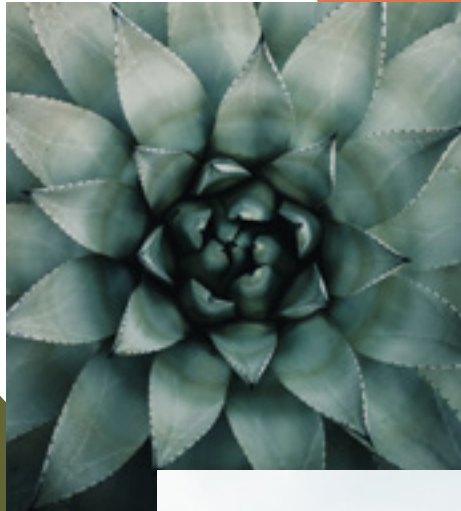
TOA 7781

TOA 8038

TOA COLOR TRENDS 2020+

หมายเหตุ: สีที่แสดงผลหน้าจออยู่ อาจมีการคลาดเคลื่อนจากสีจริง แนะนำก่อนสั่งซื้อ สามารถเช็คสีจริงได้ที่ศูนย์ TOA ในบ้านคุณ Remark: Colors on screens might differ from TOA Fandock due to factors like lighting and device settings. To ensure accuracy, double-check with the shop that has TOA Color World tinting machine around your location.





# AWAKE TO REVIVE 2020+

ถ้าเตือนเราว่าแม้เราจะเป็นปัจเจกบุคคลเพียงใด  
เราต่างต้องพึ่งพาธรรมชาติ สีสนที่เรากำลังใช้ทั้งนอกและ  
ในอาคารมีส่วนในการร่วมสร้างสรรค์หรือต่อเติมความคิด  
ความฝันของเราให้เป็นการกระทำเชิงบวกต่อตัวเองต่อสังคม  
และบอกกับเพื่อนมนุษย์ว่า... เราร่วมมือกันดูแลสิ่งแวดล้อม

AWAKE TO REVIVE 2020+ reminds us that we all depend on nature for a living, no matter how individual we are. Paints contribute to our creativity, dream, positive thoughts and actions. Paints say we are taking care of environment. GREENOVATION for better environment.

ในการกำหนด TRENDSCOPE หรือขอบเขตของเทรนด์ TOA ซึ่งเป็นผู้นำในเรื่องสีทาอาคารบ้านเรือนทั้งภายนอกและภายใน ได้ใช้ข้อมูลจากการวิจัยโดยผู้เชี่ยวชาญด้านสีและทัศนคติต่อรับบทบาทการดำเนินชีวิตมาทำการขยายผล ให้เข้ากับรสนิยมและภูมิอากาศ เพื่อให้สอดคล้องกับการใช้งานและเกิดประโยชน์สูงสุด

โดยสรุป เทรนด์ของสีสนสำหรับทาอาคารและงานตกแต่งภายในของ 2020+ เป็นต้นไปจะเคลื่อนไหวยากสีเข้ม จืดจาง กำกวม โดดเด่น และขยับไปในทางสีที่อ่อนจาง อบอุ่น นวล ละมุน แบ่งเป็นกลุ่มสีสนที่ตอบโจทย์ความเชื่อและแนวทางดำเนินชีวิตของผู้บริโภคกลุ่มเป้าหมายหลัก 4 กลุ่มใหญ่ ดังที่แบ่งไว้ใน TRENDSCOPE คือ กลุ่มเรียบง่ายอย่างสมเหตุสมผล กลุ่มรักษ์โลกเพื่อรักษา กลุ่มเพราะเงินพันดินจึงสุข และกลุ่มอันมาเดี่ยวเพื่อยืนหนึ่ง

ไม่ว่าคุณจะเลือกสีในกลุ่มไหน เราเชื่อมั่นว่า TOA COLOR TRENDS 2020+ ในมือคุณนี้จะให้แรงบันดาลใจแก่คุณอย่างแน่นอน

To come up with TRENDSCOPE, TOA have used research by experts and study on attitude towards living and extended it to suit local taste and climate for relevancy and maximum benefit.

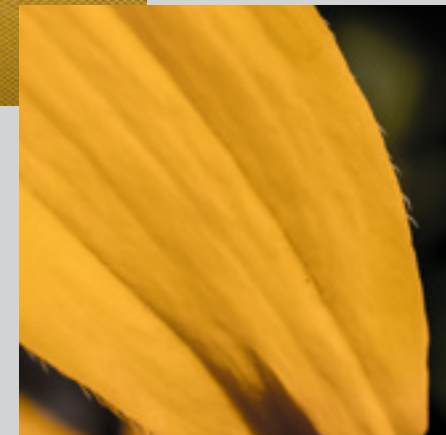
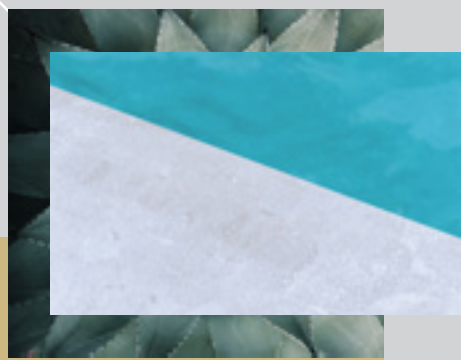
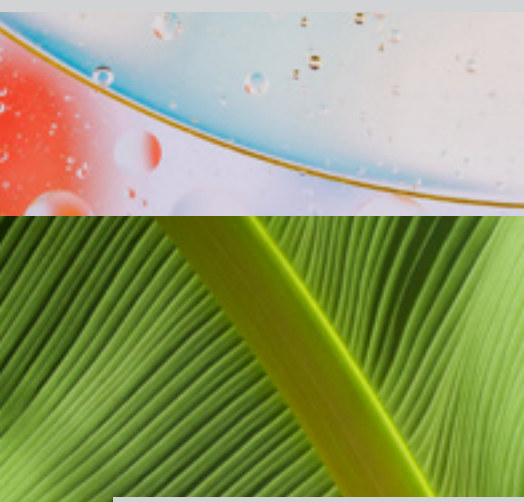
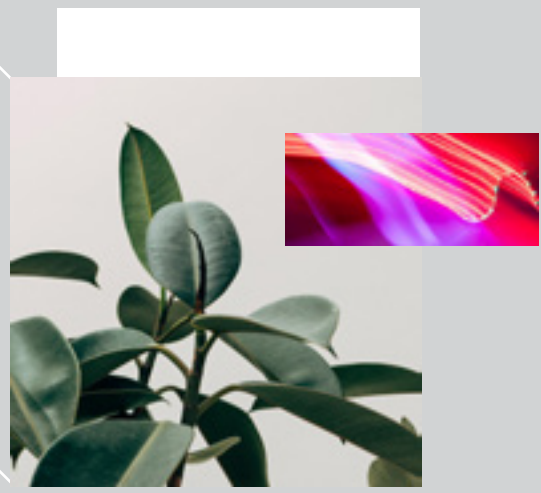
In conclusion, 2020+ color direction for exterior and interior paint has moved from high intensity toward less chromatic creating toned-down hues and washed out pastels. The color trends have been presented in four different themes to answer major ways of life; Less is Better, Grow Green, You May Say I'm a Dreamer and Unique Me!

Whatever theme you prefer, TOA COLOR TRENDS 2020+ will definitely give you inspiration.





# TOA TRENDSCOPE 2020+



01

## LESS IS BETTER

เรียบง่ายอย่างสมบูรณ์แบบ

มั่งมีอยู่ที่หัวใจ สุขจากความสงบ  
ไม่มีเส้นแบ่งระหว่างอดีต  
ปัจจุบัน และอนาคต  
ปราศจากความเรียบง่ายที่ยั่งยืน  
รักษ์โลกและสิ่งแวดล้อม  
• กลุ่มสีหม่นเหมือนหมอก (ไม่ใช่ควัน)

Rich is a state of mind  
Past, present and future blended  
Sustainable simplicity  
Save the World and environment  
• Dusty not dirty

ECOLOGICAL FRIENDLY  
ENVIRONMENT  
CONSERVATION

STIMULUS

02

## GROW GREEN

รักษ์โลกเพื่อรักเรา

ทำโลกวันนี้เพื่ออนาคตลูกหลาน  
คน วิทยาศาสตร์  
ต้องอยู่ร่วมกับธรรมชาติ  
รักต้นไม้และเอาใจใส่ทุกสิ่งเกี่ยวกับพืช  
เปิดรับเทคโนโลยีแบบพอดีและพอเพียง  
• กลุ่มสีขุมบวมกิสตเขินแต่ไม่ดูตาด

Today for tomorrow  
Nature over science  
Grow more plants  
Open to technology adequately  
• Refreshing not shouting

03

## YOU MAY SAY I'M A DREAMER

เพราะฉันฝันฉันจึงสุข

ความบันเทิงคือความสุข  
ชื่นชมศิลปะ งานดีไซน์ หลงใหลงานอดิเรก  
เปิดรับแนวคิดและวัฒนธรรมที่แตกต่าง  
เคลื่อนไหวสังคมอย่างสร้างสรรค์  
• กลุ่มสีสดใสแต่ไม่เพดจ้า

Entertainment as happiness  
Appreciate arts, designs and hobbies  
Welcome different ideas and cultures  
Make creative social movement  
• Bright not glaring

IMAGINATION  
IDEALISM  
MINDSET

PERCEPTION

INDIVIDUALITY  
SELF-ESTEEM

04

## UNIQUE ME!

ฉันมาเดี่ยวเพื่อยืนหนึ่ง

กล้านำเสนอแนวคิดของตัวเอง  
แสดงออกอย่างภูมิใจ  
เชื่อมั่นในการมาเดี่ยวเพื่อยืนหนึ่ง  
เปิดรับทุกเทคโนโลยีเพื่อเติมเต็มอัตลักษณ์  
ยืนหยัดในความเท่าเทียมทางเพศ  
• กลุ่มสีเท่ทำแบบยูนิเซ็กซ์

Proudly present  
Succeed by one's own  
Technology to enhance identity  
Gender equality  
• Awesome unisex

REALISM  
MATERIALISM

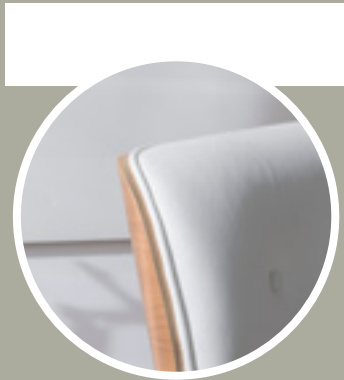
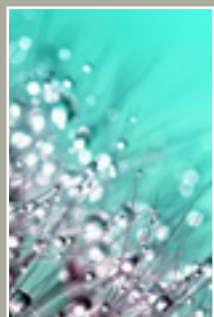
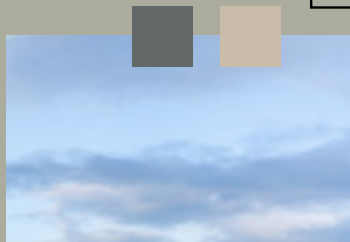


เรียบง่ายอย่างสมบูรณ์แบบ

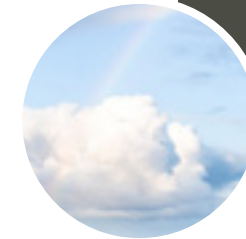
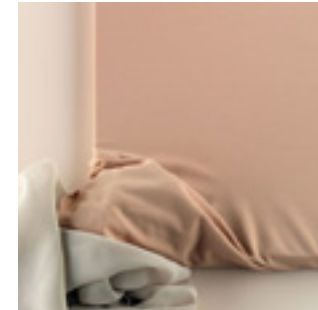
# LESS IS BETTER

“เราเป็นกลุ่มที่คำนึงถึงความสมบูรณ์แบบ เราเลือกให้ดีอยู่ร่วมกับปัจจุบันและอนาคตอย่างสมดุล รักโลกและสิ่งแวดล้อม ปรารถนาความเรียบง่ายที่ยั่งยืน เราเข้าใจและยอมรับการมาของดิจิทัลและเห็นประโยชน์ที่มันเชื่อมเราเข้ากับเพื่อนและญาติมิตร แต่เรายังคงต้องการความสงบและความเป็นส่วนตัว”

“We are people who do not throw things away because they are outdated. We treasure our past like today and tomorrow. We save the environment. We wish for sustainable simplicity. We accept technology as long as it connects us with friends and family. But we still need serenity and privacy.”



# 01



เราเริ่มว่าทุกวินาทีในแต่ละวัน พฤติกรรมออนไลน์ ไลฟ์สไตล์ สิ่งที่เราเลือก และความชอบของเราได้ถูกรวบรวมเป็นข้อมูลขนาดใหญ่ (big data) และทำให้เป็นข้อมูลฉลาด (smart data) เพื่อนำมาใช้เพื่อสร้างเนื้อหา/รูปแบบโฆษณาที่ตรงกับกลุ่มเป้าหมาย เราเพียงแต่หวังว่าข้อมูลเหล่านั้นจะไม่ถูกนำไปใช้ในทางทำลาย ซึ่งเราก็ไม่มั่นใจนักหรือออกอย่างไรก็ตามมันก็ยากที่เราจะออฟไลน์โดยสิ้นเชิง หรือตัดขาดจากออนไลน์ทั้งหมด (แม้ใช้หมวกเฟืองก็ช่วยได้นิดหน่อย)

เมื่อต้องคำนึงถึงสีในชีวิตประจำวัน เราเลยคิดว่าสีน้ำตาล สีเทา และกลุ่มสีหม่นเหมือนหมอก (ไม่ใช่ควัน) เป็นสีที่คลุมเครือดี เหมาะแก่การซ่อนตัวตน ไม่ต้องมีคนเห็นเราชัดเจนนัก

ในงานตกแต่งภายใน เทรนด์สีนี้เอื้อให้เราใช้วัสดุประเภทใหม่ ๆ ของฉาก/ม่าน พลาสติกโปร่งแสง เช่น พลาสติกกระจกและพอลิคาร์บอเนต สีอ่อน ขณะเดียวกันก็เข้ากับเฟอร์นิเจอร์ไม้สีน้ำตาลเข้ม สีเบจ และสีเทา นี่คือแนวทางชัดเจนที่สุดที่เรากำลังมุ่งไปสู่ เราโอบรับสีสันจัดจ้านมานานแล้วต้องเปลี่ยนไปสู่อีกช่วงหนึ่ง คือสีที่อ่อนลง และเป็นสีกลางๆ ที่เข้ากันได้ทุกสี ตอบโจทย์ความสงบทางใจ ความเป็นส่วนตัว และสำนักเรื่องโลกร้อนด้วย

We realize every second of the day our online behavior, lifestyle, choices and preference are gathered as big data to be evaluated to smart data for the benefit of customized content of advertising online. We only hope our data will not be used in a destructive way. Anyhow it is almost impossible to go completely offline.

When thinking of colors in daily life, we choose soft gradient of browns and grey as they are shades of incognito. We do not want others to see us clearly.

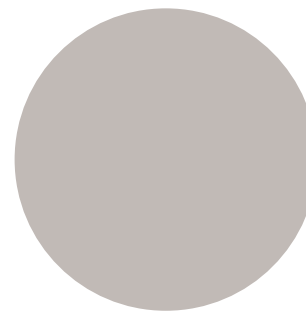
For interior design, this color trend allows us to use a new type of veil, mixing light and transparent material such as silk, smoke-colored glass and linen. The trend also works well with wooden furniture in dark brown, beige and grey. It is clear that we are moving from a longer period of welcoming high chromatic colors towards the other extreme, the low chromatic, softer and more neutral colors. This is the choice for our serenity and privacy as much as our increased climate consciousness.

**INSPIRATION  
& MATERIALS**

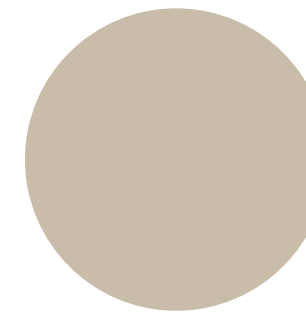
**LESS IS BETTER**

# 01

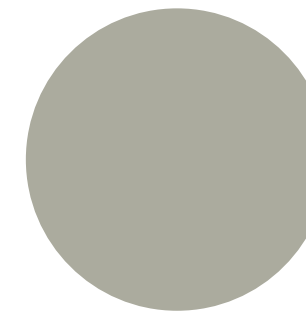
# LESS IS BETTER PALETTE



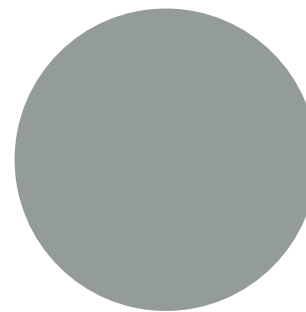
**TOA 8226 Silver Glade**  
RGB 192, 186, 182  
CMYK 0%, 3%, 5%, 24%



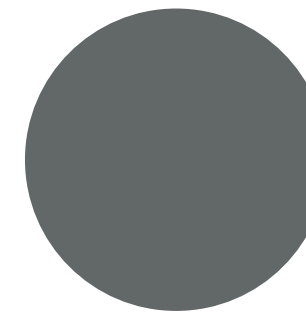
**TOA 8497 Baja Beach**  
RGB 200, 189, 169  
CMYK 0%, 5%, 15%, 21%



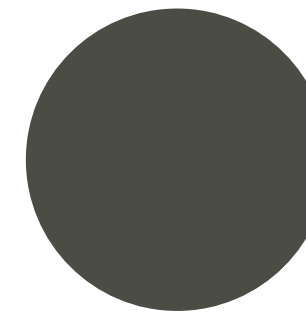
**TOA 8425 Marble Quarry**  
RGB 171, 171, 157  
CMYK 0%, 0%, 8%, 32%



**TOA 8321 Silver Rain**  
RGB 147, 156, 154  
CMYK 5%, 0%, 1%, 38%



**TOA 8287 Grafton Grey**  
RGB 98, 103, 104  
CMYK 5%, 0%, 0%, 59%



**TOA 8325 Dark Moon**  
RGB 74, 75, 67  
CMYK 1%, 0%, 10%, 70%

2020+ เป็นปีที่เรใช้สีทั้งหมดในกลุ่มนี้ที่มีความหนักแน่นของเม็ดสีน้อย ทำให้เกิดความเป็นกลาง สมดุลและสมูท

In 2020+ all colors have low chromatic. They are complimentary colors creating balance effect and soothing to the eyes.

**TOA COLOR TRENDS 2020+**

หมายเหตุ: สีที่แสดงบนหน้าจออยู่นี้ อาจมีการคลาดเคลื่อนจากสีจริง แนะนำก่อนสั่งซื้อ สามารถเช็คสีจริงได้ที่ศูนย์ TOA ใกล้เคียงคุณ Remark: Colors on screens might differ from TOA Fandek due to factors like lighting and device settings. To ensure accuracy, double-check with the shop that has TOA Color World tinting machine around your location.





TOA 8425

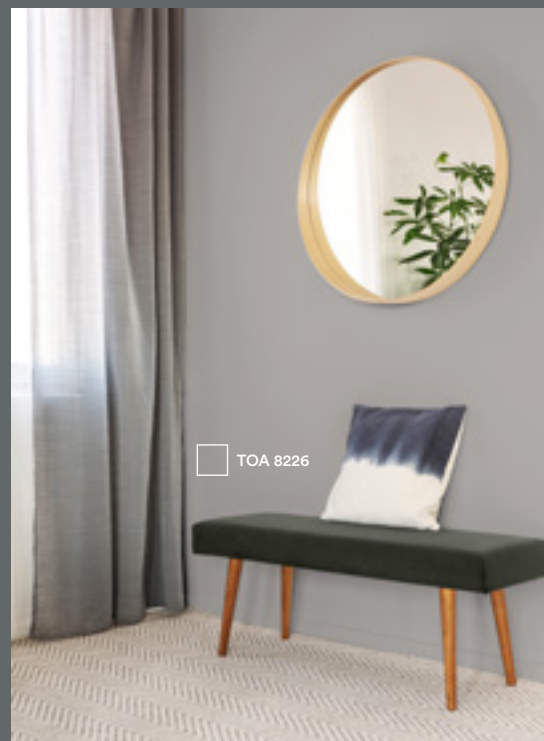


TOA 8497

TOA 8325

# 01

## LESS IS BETTER



TOA 8226



TOA 8497

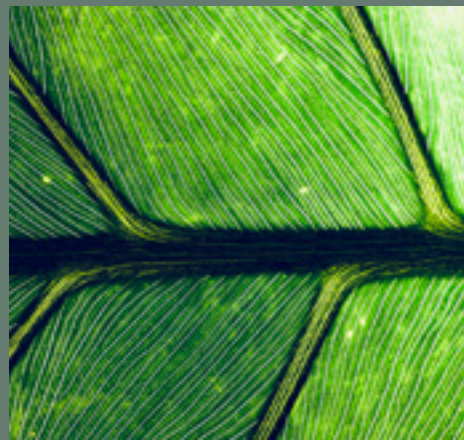
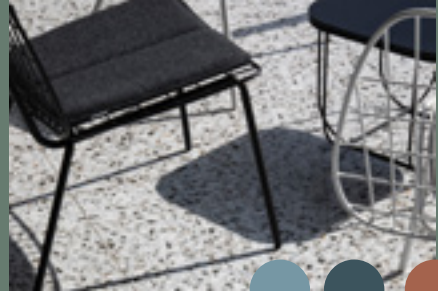
TOA 8321

TOA COLOR TRENDS 2020+



รักโลกเพื่อรักเรา

# GROW GREEN



# 02



“ผลกระทบต่อสิ่งแวดล้อมคือสิ่งที่เราตระหนักถึง ก่อนที่จะตัดสินใจซื้อหรือทำอะไร เราบริโภคอย่างรับผิดชอบ คิดถึงความยั่งยืนเป็นหลัก และพร้อมปกป้องสภาวะแวดล้อมเพื่ออนาคตของลูกหลาน เราจะวิวัฒนาการไปทางไหนเราก็ต้องอยู่กับธรรมชาติให้ได้”

“We are people who think twice before taking any action when it comes to environment. Sustainability is our goal. We save the World for our children. Whichever direction we progress, we must make peace with nature.”

เราไม่ได้ต่อต้านการทำงานและการอยู่อาศัยในสถานที่ที่สวยงามเพียงแต่เราเลือกเฉพาะสิ่งที่ใช้ประโยชน์ได้จริงเท่านั้น เช่น เราชอบให้มีต้นไม้เยอะๆ เพราะมันเย็นตาและเย็นใจ มีสายน้ำเพราะมันทำให้เย็นตัวเมื่อลมพัดผ่าน เรากลับไปใช้วัสดุธรรมชาติ เริ่มสนใจดีไซน์ของเก้าอี้ที่เป็นของใหม่ ใช้พลาสติกกันที่ที่ใช้น้ำจากวัสดุรีไซเคิล เพราะเราเห็นความงามของมันด้วย

ในปีนี้พลาสติกรีไซเคิลเป็นวัสดุที่พัฒนาขึ้นไปอีกระดับอย่างโดดเด่น มันกลายเป็นองค์ประกอบของงานตกแต่งภายในและดีไซน์พื้นผิว มันกลายเป็นหินอ่อนแบบใหม่ที่สวยมาก ทำให้เราสร้างสรรค์ความหรูได้โดยยังยึดความรับผิดชอบต่อสิ่งแวดล้อม

เทรนด์นี้ช่วยให้เราเลือกผสมผสานประสบการณ์ที่แปลกใหม่เข้ากับดีไซน์อันเทจ โดยหยิบสิ่งที่ดีที่สุดจากหลักการดีไซน์ต่างๆ เพื่อสร้างสรรค์สัมผัสที่โมเดิร์น ด้วยการเลือกใช้ประเภหะสังสรรค์ของสีสันทันทีที่เลือกแล้ว โดยมีสีนำ เช่น น้ำเงินสดกับเขียวใบไม้ แต่มีด้วยแดงส้มเหล็กและน้ำตาลอมทอง ให้โดดเด่นออกมา ผสมผสานกับสีที่ให้ความรู้สึกถึงคุณภาพชีวิตที่ดีอย่างสีฟ้าตุ่นและสีเขียวอมระกอกเป็นต้น

We choose things based on its utility. We grow trees as they cool off our eyes and mind. We make pool and stream as they cool off our body when the wind blows. We get back to use natural materials and recycled materials in design work as they are beauty with brain.

This year recycled plastic has become one of the most important materials in this trend. It is already being used for interior design and has now evolved into an exciting new surface design element being called the New Marble. This is a new type of luxury based on environmental consciousness.

This trend supports us to blend new exciting experience with vintage design by picking the best of each. They make good collaboration between selected color groups by using leading colors like sharp blues and leaves greens with rusty reds and golden browns as top notes, combined with colors for quality life cloudy blue and olive green.

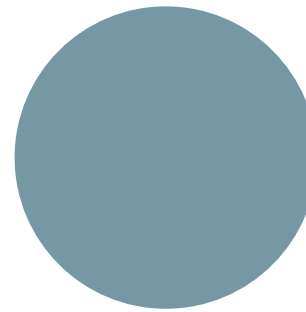


**INSPIRATION  
& MATERIALS**

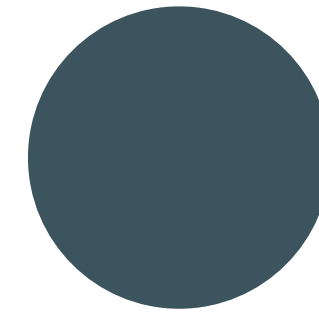
**GROW GREEN**

# 02

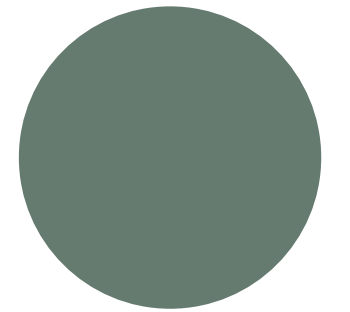
# GROW GREEN PALETTE



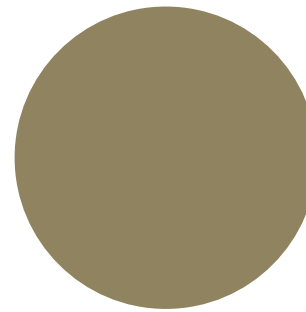
**TOA 7415 Wonderful World**  
 RGB 108, 152, 167  
 CMYK 35%, 8%, 0%, 34%



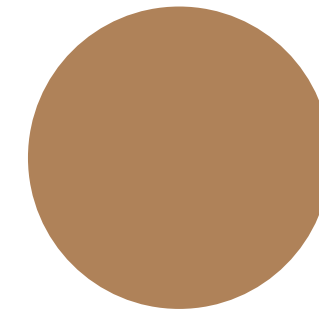
**TOA 7413 Under the Sea**  
 RGB 52, 84, 94  
 CMYK 44%, 10%, 0%, 63%



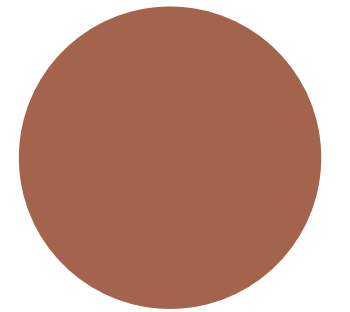
**TOA 8351 Tree of Life**  
 RGB 100, 123, 110  
 CMYK 18%, 0%, 10%, 51%



**TOA 8487 Country Legend**  
 RGB 144, 132, 95  
 CMYK 0%, 8%, 34%, 43%



**TOA 8558 African Desert**  
 RGB 174, 129, 88  
 CMYK 0%, 25%, 49%, 31%



**TOA 8614 Fox Wood**  
 RGB 164, 99, 77  
 CMYK 0%, 39%, 53%, 35%

2020+ เป็นปีที่เราลดการใช้สีที่ตัดกัน โดดเด่น และจัดจ้าน สู่สีที่กลมกลืนกันและอ่อนโยนต่อใจ

In 2020+ we escape from high contrast and bold colors to more harmonized and tender ones.

**TOA COLOR TRENDS 2020+**

หมายเหตุ: สีที่แสดงภาพนี้อาจมี อาจมีการคลาดเคลื่อนจากสีจริง แนะนำก่อนสั่งซื้อสี สามารถเช็คสีจริงได้ที่ศูนย์ TOA ใกล้บ้านคุณ Remark: Colors on screens might differ from TOA Fandeck due to factors like lighting and device settings. To ensure accuracy, double-check with the shop that has TOA Color World tinting machine around your location.



TOA 7413



TOA 8351

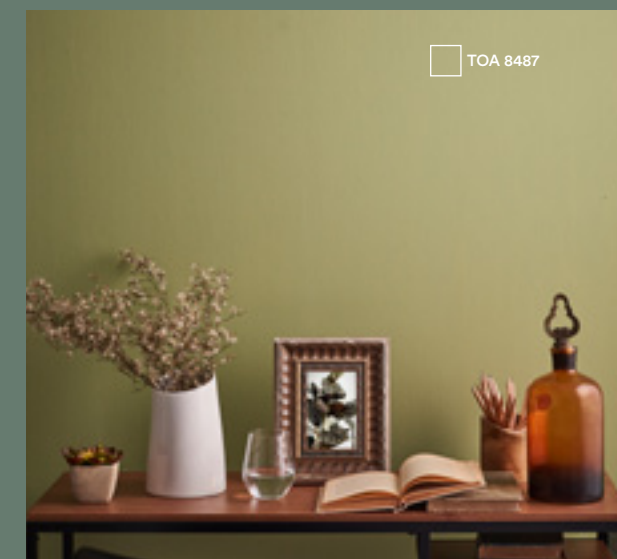
# 02

## GROW GREEN

TOA 8614



TOA 8487



TOA COLOR TRENDS 2020+





เพราะฉันฝันฉันจึงสุข

# YOU MAY SAY I'M A DREAMER



“เราเป็นกลุ่มคนที่มีความฝันและอ่อนไหว หากความสุขอย่างชาญฉลาดจากความบันเทิงหลากหลายรูปแบบ รวมถึงคอนเสิร์ตวงดนตรีที่เราโปรดปราน เราชื่นชมงานศิลปะ งานดีไซน์ใหม่ๆ และหลงใหลงานอดิเรก บางทีเราก็ใช้เวลาไปเรียนทอผ้า ปั่นจักรยาน หรืองานคราฟต์ท้องถิ่นโดยเติมความทันสมัยลงไป และหากมีโอกาส เราก็ร่วมเคลื่อนไหวสังคมอย่างสร้างสรรค์”

“We may be called dreamers. We smartly pursue happiness from variety of entertainment including going out for concerts. We appreciate arts of any form, new design work. We have passion in hobbies and make time for them. We love to modernize local craft. On social movement, we surely take part if it is for positive result.”

# 03



เราเชื่อในความสามารถของปัจเจกบุคคลและรักตัวเองเหนือสิ่งอื่นใด แต่เราก็นิยมบริบทสังคมแบบนานาชาติและนานาชาติ นั่นเป็นเพราะเราชอบบรรยากาศที่กระฉับกระเฉงมีชีวิตชีวา

ในเรื่องของงานตกแต่งภายใน เราสนุกกับการแสดงอัตลักษณ์ให้ชัดเจนว่าเราเป็นคนแบบไหน เฟอร์นิเจอร์ที่เราเลือกใช้ก็ถูกสร้างสรรค์ด้วยดีไซน์ที่ร่วมสมัย เราอาจเลือกพรมพลาเนตวีสดูแข็ง เช่น หินกับหนังกลับที่นุ่มนิ่ม พรมพลาเนตพื้นผิวมันวาวกับพื้นผิวด้าน พรมพลาเนตพอร์นมาตรฐานกับพอร์นแปลกประหลาด เพื่อแสดงออกอย่างน่าสนใจ

We believe in human individual identity and have high self-esteem. We favor a society of international with no boundaries of ages. We love active vibe.

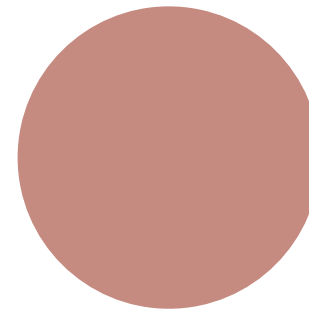
For interior design, we have fun expressing our identity through choices of contemporary furniture. Combine with materials such as stone with smooth suede, mixing glossy and matt surface applications, as well as regular forms versus irregular, to create an interesting expression.

**INSPIRATION  
& MATERIALS**

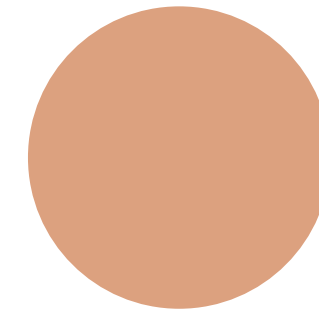
**YOU MAY SAY I'M A DREAMER**

# 03

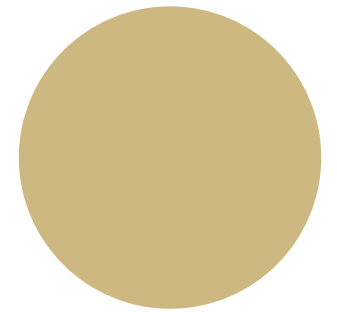
## YOU MAY SAY I'M A DREAMER PALETTE



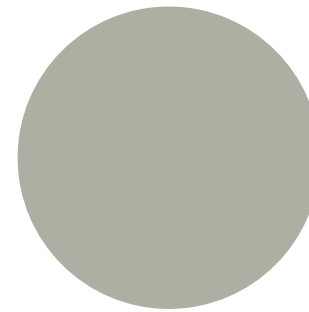
**TOA 8672 Cinnamon Rose**  
RGB 207, 133, 123  
CMYK 0%, 35%, 40%, 18%



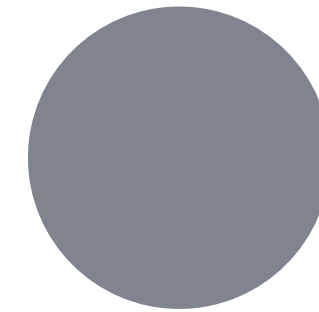
**TOA 8007 Beach Treasure**  
RGB 226, 156, 119  
CMYK 0%, 30%, 47%, 11%



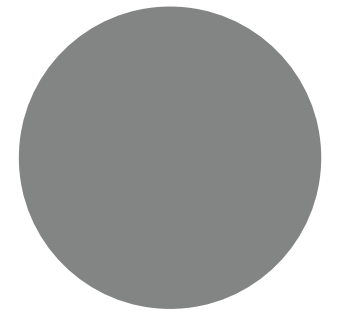
**TOA 7888 Star Fire**  
RGB 209, 183, 122  
CMYK 0%, 12%, 41%, 18%



**TOA 8401 Song of Nature**  
RGB 170, 175, 158  
CMYK 2%, 0%, 9%, 31%



**TOA 8248 Shadow Mountain**  
RGB 126, 130, 141  
CMYK 10%, 7%, 0%, 44%



**TOA 8295 Cast in Stone**  
RGB 131, 131, 130  
CMYK 0%, 0%, 0%, 48%

2020+ เทรนด์สีของเราคือสีโทนพาสเทลทึมๆ เป็นสีชมพู ส้ม และเหลืองที่สดใส แต่ไม่เพดจ้า เติมนด้วย สีเขียวสว่างที่ดูสะอาดบริสุทธิ์ สีเทาอมม่วง และเทา โทนีเย็น

2020+ color trends for us are dim pastel with shades of pink, orange and yellow, refreshing but not shouting. Top notes with pure and clean light green, purple grey and cool grey.

**TOA COLOR TRENDS 2020+**

หมายเหตุ: สีที่แสดงผลหน้าจออยู่นี้ อาจมีผลจากเครื่องแสดงผลจริง แนะนำก่อนสั่งซื้อ สามารถเช็คสีจริงได้ที่ศูนย์ TOA ใกล้เคียงคุณ Remark: Colors on screens might differ from TOA Fandeck due to factors like lighting and device settings. To ensure accuracy, double-check with the shop that has TOA Color World tinting machine around your location.





TOA 8672

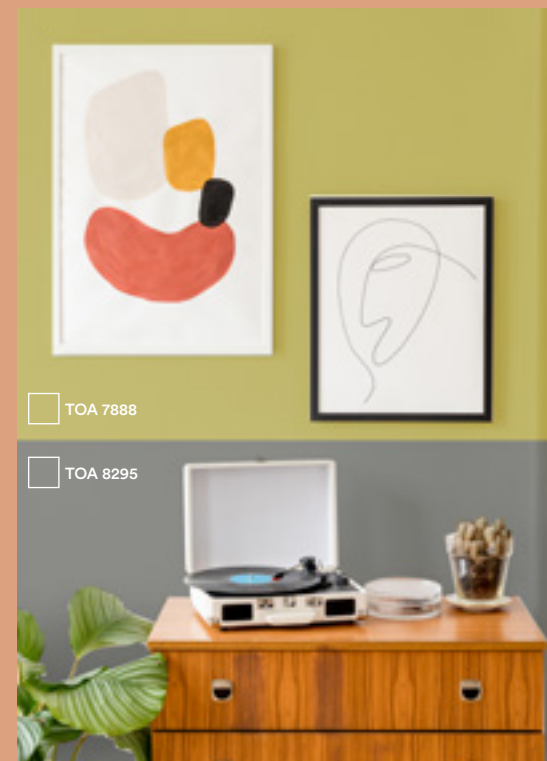
TOA 7888



TOA 8401

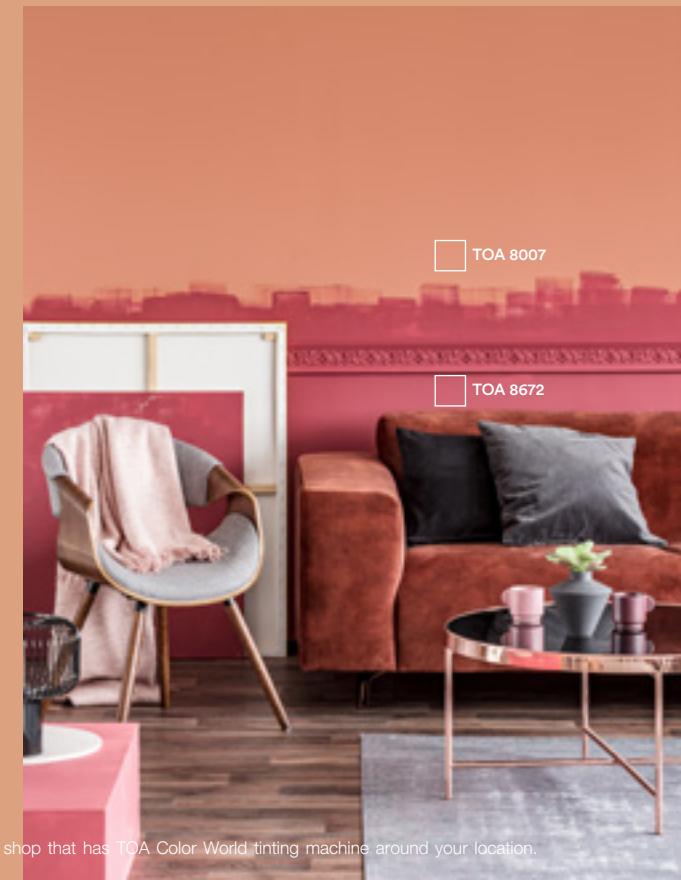
# 03

## YOU MAY SAY I'M A DREAMER



TOA 7888

TOA 8295



TOA 8007

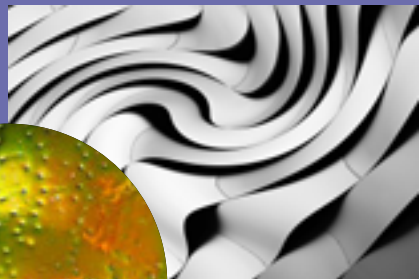
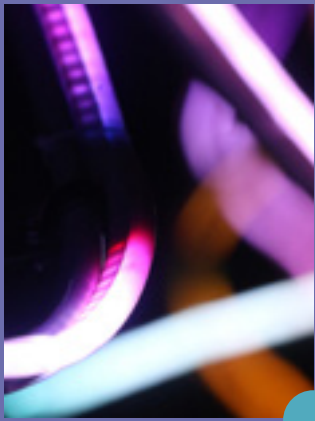
TOA 8672

TOA COLOR TRENDS 2020+

หมายเหตุ: สีที่แสดงผลหน้าจออยู่นี้ อาจมีการคลาดเคลื่อนจากสีจริง แนะนำก่อนสั่งซื้อ สามารถเช็คสีจริงได้ที่ศูนย์ TOA ใกล้บ้านคุณ Remark: Colors on screens might differ from TOA Fandeck due to factors like lighting and device settings. To ensure accuracy, double-check with the shop that has TOA Color World tinting machine around your location.

ฉันมาเดี่ยวเพื่อยืนหนึ่ง

# UNIQUE ME!



“เราเป็นกลุ่มที่ภูมิใจในอัตลักษณ์ของเราอย่างยิ่ง เราเชื่อว่าการมาเดี่ยวเป็นหนทางแห่งการพิสูจน์ตัวเองได้ดีที่สุดว่าเราจะยืนหนึ่งได้อย่างไร และนี่คือยุคสมัยที่เราเคลื่อนไหวเพื่อความเท่าเทียม สิทธิมนุษยชนและเสรีภาพ เราต้องเป็นตัวเราเอง ทำให้มันชัดเจนไม่ว่าเราจะเลือกเป็นเราในแบบไหน”

“We are so proud of our identity and believe we can succeed on our own. Being alone can prove being number one. This is the era of movements for equality, human rights and liberation. We make it clear whom we choose to be.”

# 04



เรามีเพียงเปิดรับทุกเทคโนโลยีที่สามารถมาเติมเต็มอัตลักษณ์เราเท่านั้น แต่เพราะเรารู้ว่าการเคลื่อนไหวเพื่อความเท่าเทียมนี้ได้สร้างสรรคิทัศน์ใหม่ทั่วโลก เราจึงเชื่อว่ายิ่งการเรียกร้องสิทธิของผู้หญิงและการเป็นผู้หญิงยืนเดี่ยวเป็นเรื่องธรรมดาเท่าใด ความเป็นผู้ชายแนวใหม่ก็เป็นเรื่องธรรมดาเท่านั้น

เกณฑ์ความเป็นผู้ชายแนวใหม่ในโลกของสีสันทันทีคือการเลือกใช้สีสดใสเพื่อท้าทายแบบเก่าที่ว่าผู้ชายควรใช้สีซีดๆ หรือสีกลางๆ เท่านั้น เพราะสำหรับเรา ผู้หญิงและผู้ชายไม่ได้ยืนอยู่คนละฟากฟ้าหรือแตกต่างกันอีกต่อไปแล้ว เมื่อเราเปลี่ยนแบบ สิ่งเดียวที่เรายอมรับคือเราต้องการเป็นใครในฐานะมนุษย์คนหนึ่ง

ในงานตกแต่งภายใน เราจึงฉลองในฐานะมนุษย์คนที่เลือกสมัยอย่างอิสระ เราสนุกกับการผสมผสานผ้าที่นุ่มนวลเข้ากับโลหะแข็งร่วมกับรายละเอียดการตกแต่งภายในที่มีลูกเล่น และให้พลที่ไม่มีแบบฉบับตายตัว

Technology is welcome as long as it fulfills our identity. The search of equality has created important new movements globally, with the liberation of gender equality as one of the most massive. The new feminism has evolved and, with it, the rise of the new (hu)man, as the new masculinity.

In the world of colors, the traditional stereotypes of masculinity are being questioned. The boundaries between masculinity and femininity are gradually being erased. We change paradigm of colors simply because we want to be accepted as a human being.

For interior design, we celebrate our free choices and have fun mixing soft textiles with hard metals, combined with interior details with different shades to create playful yet unexpected result.

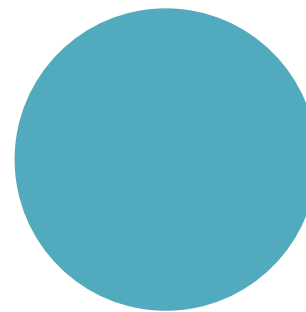


INSPIRATION  
& MATERIALS

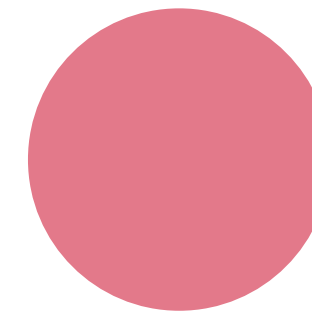
UNIQUE ME!

# 04

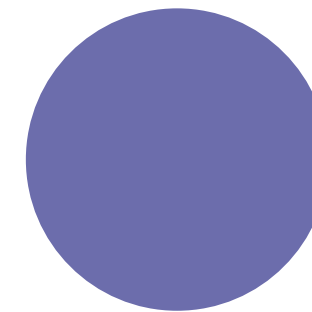
## UNIQUE ME! PALETTE



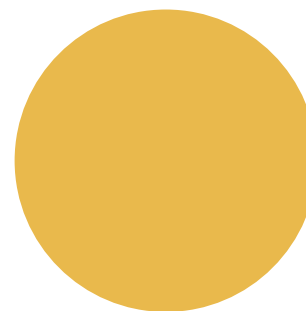
**TOA 7439 Bountiful Blue**  
RGB 31, 172, 193  
CMYK 83%, 10%, 0%, 24%



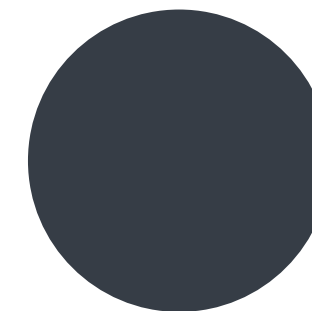
**TOA 8094 P.J.'s**  
RGB 241, 112, 136  
CMYK 0%, 53%, 43%, 5%



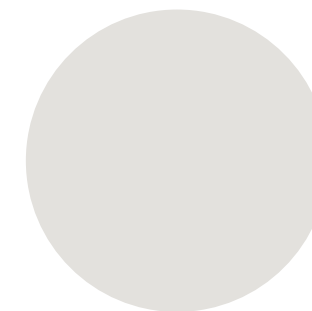
**TOA 7206 Exotic Beauty**  
RGB 108, 108, 176  
CMYK 38%, 38%, 0%, 30%



**TOA 7893 Devonshire**  
RGB 241, 184, 43  
CMYK 0%, 23%, 82%, 5%



**TOA 8269 In the Navy**  
RGB 51, 61, 70  
CMYK 27%, 12%, 0%, 72%



**TOA 8300 Snowflake Confetti**  
RGB 226, 224, 219  
CMYK 0%, 0%, 3%, 11%

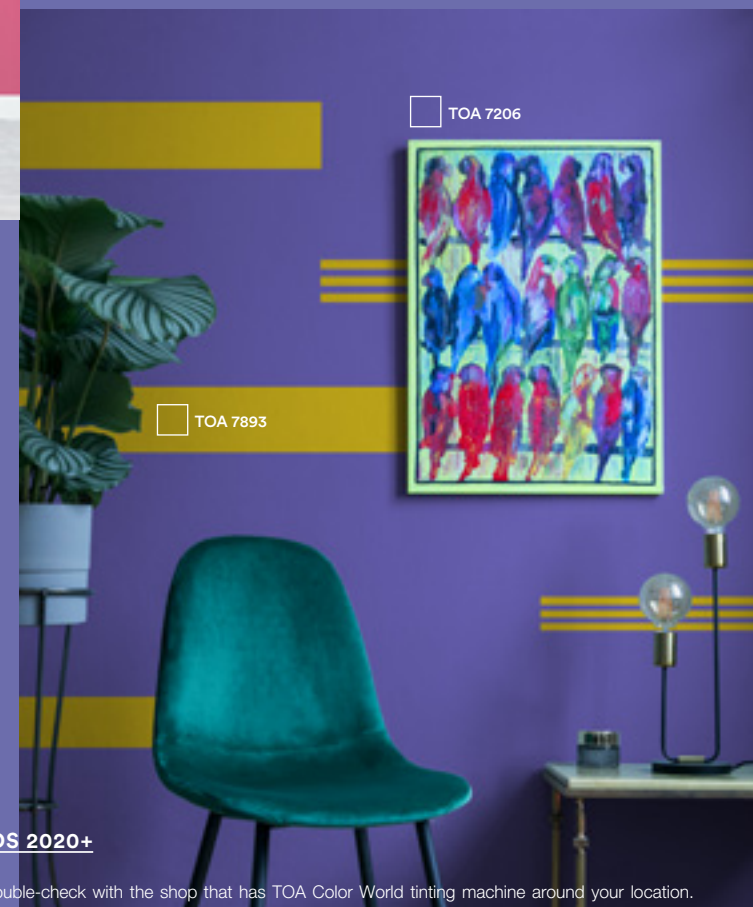
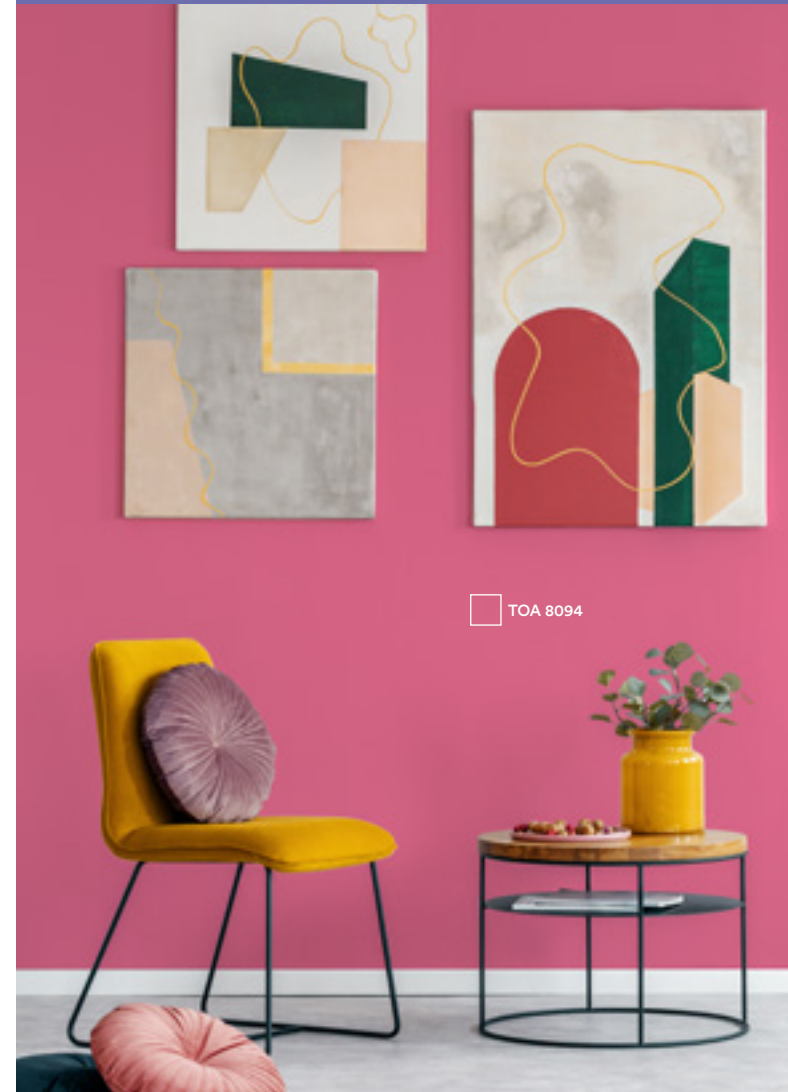
2020+ สำหรับเราเป็นปีแห่งของทงกลุ่มสีเหลืองสดใส และชมพูสด ม่วงแฉะฟ้า ซึ่งได้แรงบันดาลใจจากความหลากหลายระหว่างชาติพันธุ์ ความรุ่งเรืองที่ไม่จำกัดเพศ นับเป็นเทรนด์ที่มองโลกในแง่ดีสุดๆ ที่บอกเราว่าเราก็ยังสนุกกับสีดำแต่ว่าในปีนี้มีสีม่วงเพิ่มขึ้นมา

2020+ is for playing with shades of bright yellow and shocking pink, purple and blue which inspired from cheerful gender-free variety of nation. It is a happy and optimistic trend that tells us we still enjoy black color with a touch of purple this year.

### TOA COLOR TRENDS 2020+

หมายเหตุ: สีที่แสดงผลหน้าจออยู่ อาจมีการคลาดเคลื่อนจากสิ่งจริง แนะนำก่อนสั่งซื้อ สามารถเช็คสีจริงได้ที่ศูนย์ TOA ใกล้บ้านคุณ Remark: Colors on screens might differ from TOA Fandeck due to factors like lighting and device settings. To ensure accuracy, double-check with the shop that has TOA Color World tinting machine around your location.





# 04

UNIQUE  
ME!

TOA COLOR TRENDS 2020+



WHAT IS YOUR  
COLOR 2020?

LESS  
IS BETTER



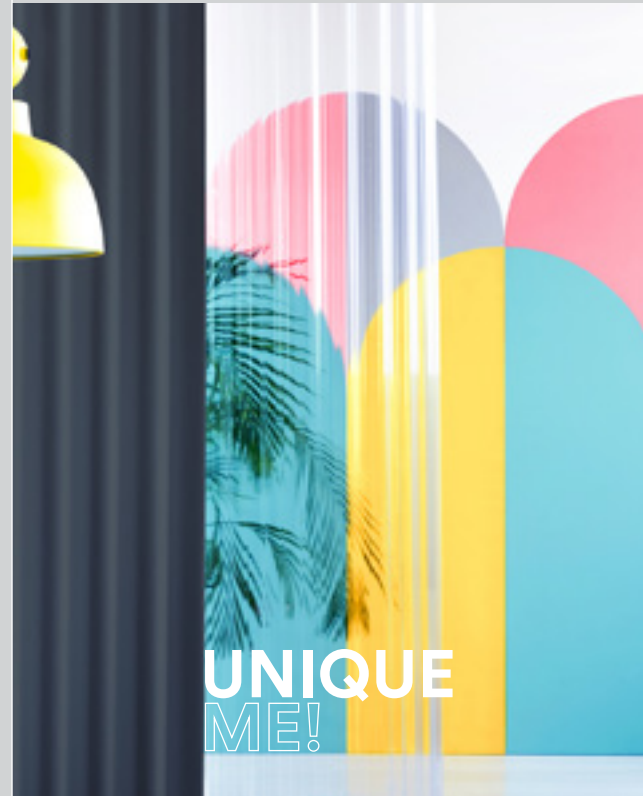
YOU  
MAY SAY  
I'M A  
DREAMER



GROW  
GREEN



UNIQUE  
ME!



TOA COLOR TRENDS 2020+

หมายเหตุ: สีที่แสดงผลหน้าจออยู่นี้ อาจมีผลจากเครื่องสแกนสี หรือ แ่นำก่อนสั่งซื้อ สามารถเช็คสีจริงได้ที่ศูนย์ TOA โทลบ้านคุณ Remark: Colors on screens might differ from TOA Fandeck due to factors like lighting and device settings. To ensure accuracy, double-check with the shop that has TOA Color World tinting machine around your location.



บริษัท ทีโอเอ เพ้นท์ (ประเทศไทย) จำกัด (มหาชน)  
31/2 หมู่ 3 ถนนบางนา-ตราด ตำบลบางเสาธง  
อำเภอบางเสาธง จังหวัดสมุทรปราการ 10570  
เบอร์โทรศัพท์ 02-335-5555

TOA Paint (Thailand) Public Company Limited  
31/2 Moo 3, Bangna-Trad Road,  
Bangsaothong, Bangsaothong, Samutprakan 10570  
Business Line 02-335-5555

Website : [www.toagroup.com](http://www.toagroup.com)  
Facebook : [toapaint](https://www.facebook.com/toapaint)  
Instagram : [toapaintthailand](https://www.instagram.com/toapaintthailand)



