

• EXCELLENT DURABILITY & ADHESIVE
คุณภาพสูงและยึดเกาะแน่น

• COLOR RETENTION
สีดลายนาน

• EXTERIOR & INTERIOR USE
ใช้ได้ทั้งภายในและภายนอก



TOA Spray

ALL-PURPOSES & AUTOMOTIVE REFINISHING SPRAY
ULTRA PREMIUM GRADE ACRYLIC LACQUER
100% PURE ACRYLIC SPRAY

สีสเปรย์คุณภาพสำหรับงานพ่นมาตรฐานสากล

• ทีโอเอ สีสเปรย์สำหรับงานพ่นทั่วไป

เป็นสีสเปรย์ที่มีคุณภาพสูง แข็งแรง สวยทน มีความเงางามสูง และยึดเกาะได้ดีบนทุกพื้นผิว ใช้งานได้ทั้งภายในและภายนอก

• ทีโอเอ สีสเปรย์รองพื้นพลาสติก

เป็นสีรองพื้นพิเศษสำหรับพ่น เหมาะสำหรับงานภายนอกและภายใน ชิ้นงานจะทนทาน ไม่หลุดร่อน ใช้ได้กับพลาสติกแข็งหรืออ่อนทุกชนิดช่วยเพิ่มการยึดเกาะของฟิล์มสีกับพื้นผิวพลาสติกประเภท โพลีโพลีน โพลีเอทิลีน และพลาสติก เอ.บี.เอส

• ทีโอเอ สีสเปรย์รองพื้นกันสนิมเหล็ก

เป็นสีสเปรย์สำหรับพ่นชิ้นงานเพื่อป้องกันการเกิดสนิม เพื่อให้ชิ้นงานมีการใช้งานที่ยาวนาน คงทน ควรพ่นทีโอเอ สีสเปรย์รองพื้นกันสนิมเหล็ก บนพื้นผิวโลหะก่อนที่จะพ่นสีทับหน้า

• ทีโอเอ สีสเปรย์สะท้อนแสง

เป็นสีสเปรย์ที่มีความสะท้อนแสงสูงมาก แข็งแรง ใช้พ่นทำเครื่องหมายหรือสัญญาณความปลอดภัย ตกแต่ง ป้ายโฆษณา โปสเตอร์และงานศิลปะกรรม ฯลฯ ใช้ได้ทั้งภายในและภายนอกอาคาร

• ทีโอเอ สีคุณภาพพิเศษพิเศษ

ทีโอเอ สีสเปรย์พิเศษ เบอร์ 100, 101, 102 เป็นสีที่มีคุณสมบัติสูง ฟิล์มสีสวยเงางาม แข็งแรง เมื่อพ่นบนวัตถุแล้วจะดูเหมือนชุบด้วย โครเมียม, ทองแดงหรือทองเหลือง ตามลำดับ สามารถพ่นได้ทุกพื้นผิว ทั้งโลหะ ไม้ กระเบื้อง พลาสติก โดยไม่ต้องใช้สีรองพื้น

• ทีโอเอ สีสเปรย์ทนความร้อน

เป็นสีทนความร้อนพิเศษผลิตจากซิลิโคนเรซิน และพอลิเมอร์ความร้อน เหมาะสำหรับพ่นเครื่องจักร ท่อไอเสีย เตา ห้องเครื่อง ปล่องไฟ คอนกรีต เหล็กหรือพื้นผิวโลหะ ที่ต้องการความคงทนต่ออุณหภูมิสูง หลังจากใช้แล้วผิวหน้าของชิ้นงานจะไม่แตกหรือล่อน แม้ว่าอยู่ในที่อุณหภูมิสูง

วิธีใช้

1. พื้นผิวที่จะพ่นต้องสะอาดแห้ง ปราศจากสนิม ฟูนและคราบไขมัน
2. ก่อนใช้ยาสีในกระป๋องให้ท้วม จับเสียงลูกแก้วในกระป๋องดังสม่ำเสมอ ประมาณ 2 นาที
3. พ่นให้ห่างจากสิ่งที่จะพ่น 1 ฟุตโดยประมาณ และเขย่ากระป๋องเป็นระยะระหว่างที่พ่น เพื่อป้องกันพ่นสีอุดตันกระป๋อง
4. เพื่อให้ได้ชิ้นงานที่ดีควรพ่น 2 ครั้ง ครั้งแรกพ่นบางๆ ปล่อยให้แห้งประมาณ 10 นาที แล้วจึงพ่นทับครั้งที่ 2
5. เมื่อใช้งานเสร็จ ก่อนจะเก็บกระป๋องสเปรย์ ควรทำความสะอาดหัวฉีด โดยคว่ำกระป๋อง กดที่หัวฉีดพ่นลมเปล่าๆ ออกเล็กน้อย เพื่อป้องกันหัวฉีดอุดตัน

คำเตือน

อย่าพ่นใกล้เปลวไฟ อย่าเก็บในที่อากาศร้อนกว่า 40 องศาเซลเซียส พ่นในที่อากาศถ่ายเทได้สะดวก เมื่อใช้หมดห้ามเผา หรือโยนกระป๋องเข้าเตาไฟ



WORLDWIDE INDUSTRIAL USES SPRAY

• THE ALL-PURPOSES COLOR SPRAY

TOA quick-dry high performance decorative spray is versatile. It can be used anytime both indoor and outdoor

• TOA PLASTIC PRIMER SPRAY

TOA PLASTIC PRIMER SPRAY is specially formulated for all plastic surfaces such as PP, PE and ABS. It will help color coating to permanently stay on the surfaces without flake off.

• TOA ANTI-RUST PRIMER SPRAY

TOA ANTI-RUST PRIMER SPRAY is specially formulated for rust protection on any metal surface. It is recommended to apply on the surfaces before top coating in order to produce beauty and long lasting uses.

• TOA FLUORESCENT SPRAY

Sparkling fluorescent spray for toys, hobbies, safety...anything! A whole new world of ideas open up with these bright luminous colours. It has 400% greater visibility than regular paint, thus making things easier to see brighter to look at-eye catching-idea for home, farm, and industrial safety applying.

• TOA PREMIUM COLOR SPRAY

it will produce beautiful film, shiny and fast dry. When spray it on any surface, it looks like being coated with chrome, copper or brass. You can use it on every kind of surfaces such as metal, wood, glass, tile, plastic etc. Ground color is not necessary.

• WIN HEAT-RESISTANT SILICONE SPRAY

Special product of silicone resin and heat resistant pigment which is able to withstand the heat at 1200 F(650°C). Suitable for machine, exhaust pipe, engine, concrete, steel or metal surface that need high temperature of 50°C or near flame.

DIRECTIONS FOR USE

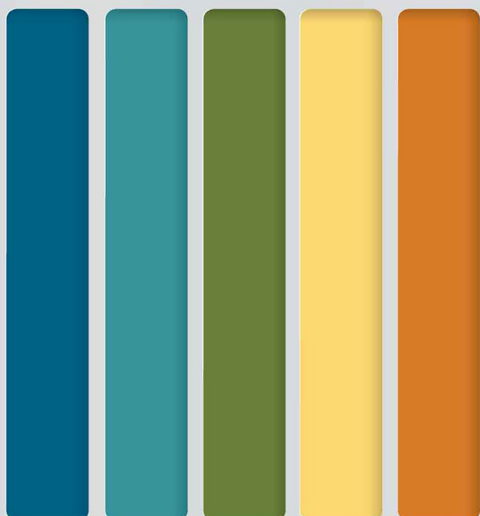
1. Clean surface thoroughly to be free from rust, dirt and grease.
2. Shake can vigorously for at least 2 seconds before use.
3. Spray from a distance of about 1 foot and shake periodically during spray.
4. for better result, apply several thin coatings with an interval of 10 minutes and several thin coats are better than one heavy coat.
5. Before storing leftover paint, ensure that the valve is not clogged by turning can upside down and pushing spray head for approximately 2 seconds.

Caution

Do not spray near fire or open flame, do not store above 40°C, spray in a well ventilated area, do not throw away or incinerate can.

TOA Spray

QUICK DRYING



ACRYLIC LACQUER SPRAY



TOA PAINT (THAILAND) CO.,LTD.



ได้รับรองมาตรฐาน / Certified
ISO 9001 • 14001
45001 • 50001
ISO/IEC 17025

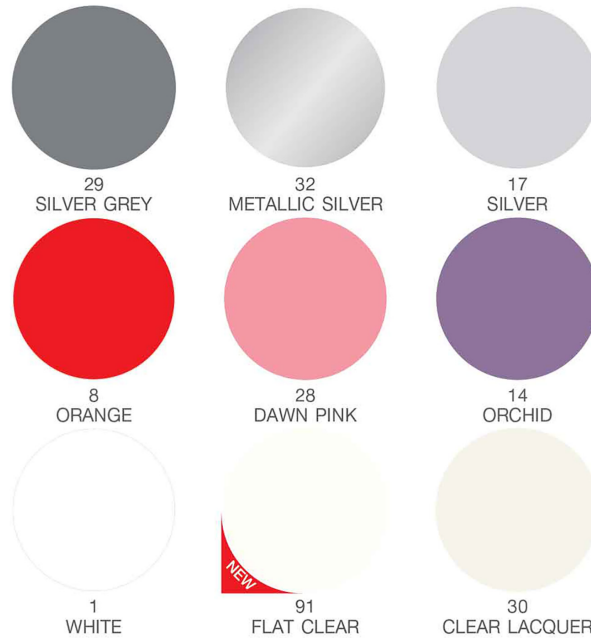


บริษัท ทีโอเอ เพ้นท์ (ประเทศไทย) จำกัด (มหาชน)
สำนักงานใหญ่ เลขที่ 31/2 หมู่ 3 ถนนบางนา-ตราด ตำบลบางเสาธง อำเภอบางเสาธง
จังหวัดสมุทรปราการ 10570 โทร: +66 (0) 2335 5555 โทรสาร : 0 2312 8927
TOA PAINT (THAILAND) PUBLIC COMPANY LIMITED
Head Office 31/2 Moo 3, Bangna-Trad Road, Bangsaothong Sub-District,
Bangsaothong District, Samuabprakan 10570, Thailand.
Tel. : +66 (0) 2335 5555 Fax : +66 (0) 2312 8927



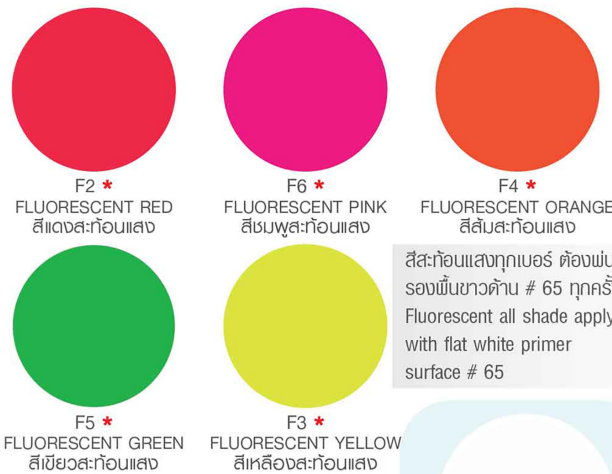
www.toagroup.com

สีสำหรับงานอเนกประสงค์ / STANDARD COLORS FOR ALL-PURPOSES



* เป็นสีพิเศษดูตัวอย่างก่อนการใช้งาน
For the special colors Please see the terms of use
** ฟิล์มสีจะแห้งสนิทและยึดติดแน่นกับวัสดุ ก็ต่อเมื่อพ่นการีใช้งานที่อุณหภูมิสูงที่สุด
Film will be dry and adhesion with the surface when

สีสะท้อนแสง / FLUORESCENT COLORS



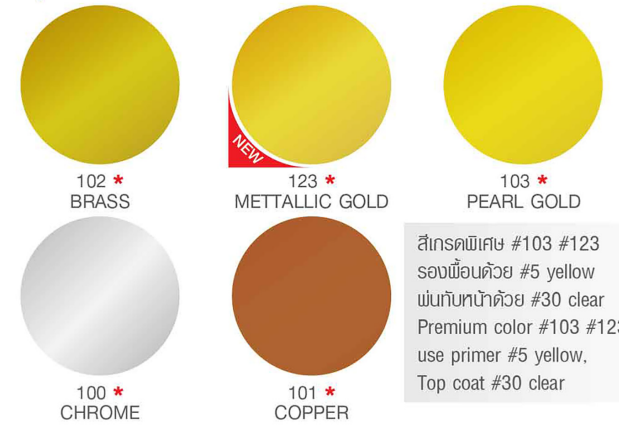
สีสะท้อนแสงทุกเบอร์ ต้องพ่นรองพื้นขาวด้าน # 65 ทุกครั้ง
Fluorescent all shade apply with flat white primer surface # 65

สีรองพื้น (PRIMER SURFACE COLORS)

เพื่อการยึดเกาะระหว่างสีทับหน้ากับพื้นผิวที่ดี
ควรพ่นสีสปรอยรองพื้น TOA บนพื้นผิวก่อนทุกครั้ง
(ดูวิธีการใช้งานจากปกหลัง)



สีคุณภาพเกรดพิเศษ / PREMIUM COLORS



สีเกรดพิเศษ #103 #123 รองพื้นด้วย #5 yellow เพ้นทับหน้าด้วย #30 clear Premium color #103 #123, use primer #5 yellow, Top coat #30 clear

สีทนความร้อน (600°C / 1200°F) HEAT-RESISTANT SILICONE SPRAY



เฉดสีสำหรับรถยนต์ / AUTOMOTIVE COLORS

